

Piano terreno

Area GIALLA

1F	AT1
1A	AT2
1B	AT3
1D	AT4
2F	AT5

Ingresso/uscita dal cortile e subito a sinistra (vedi freccia)



Piano seminterrato

Area ROSSA

2I	AC1
1G	AC2
1C	AC3
3F	AC4
2D	AC5
2G	AC6

Ingresso/uscita da Corso
Europa e giù per la discesa

PIANO CORTILE



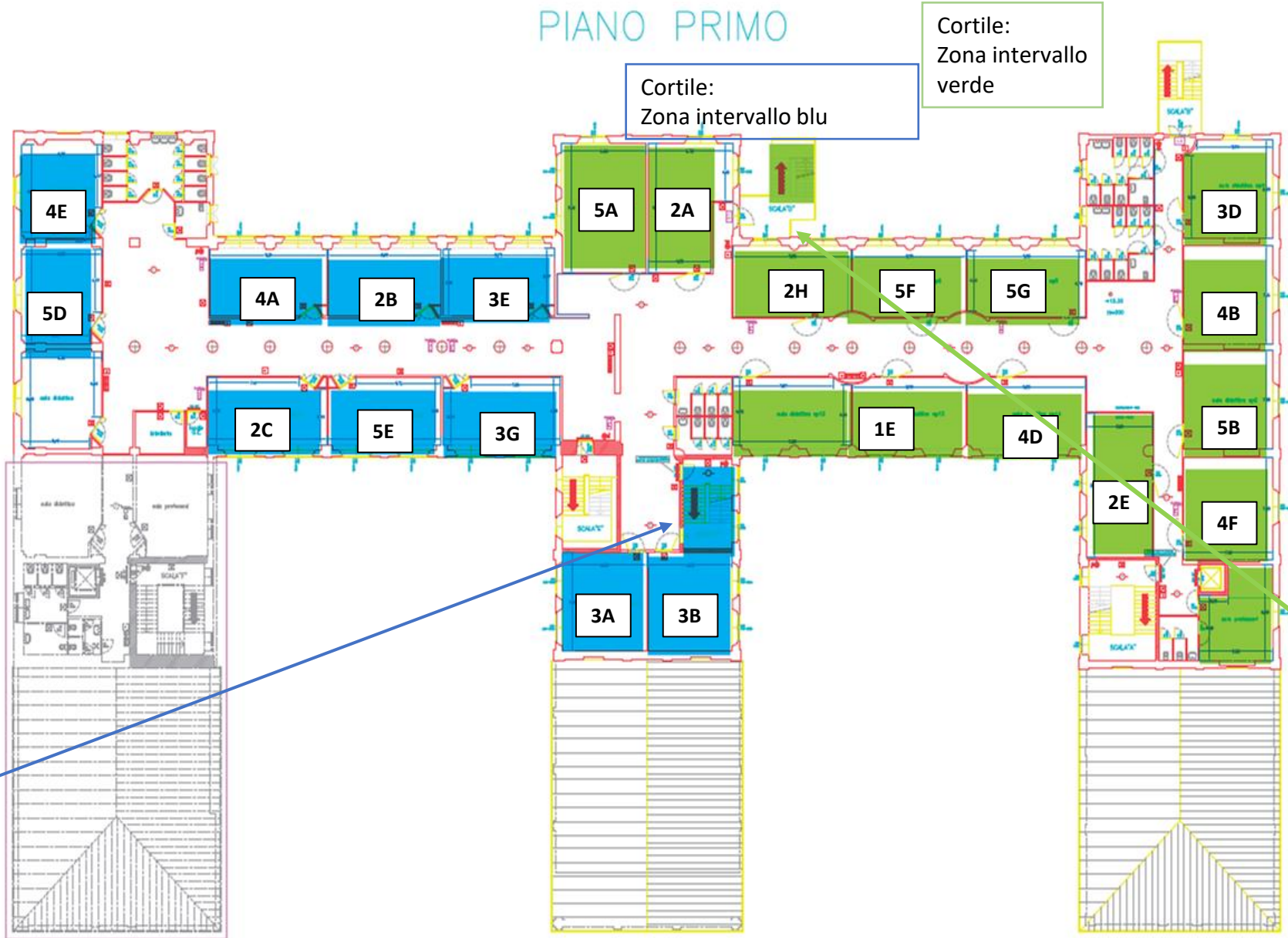
Primo piano

Area blu

3A	AP10
3B	AP11
3E	AP16
2B	AP17
4A	AP18
4E	AP19
5D	AP20
2C	AP21
5E	AP22
3G	AP23

Ingresso/uscita da corridoio bar + scala

PIANO PRIMO



Cortile:
Zona intervallo verde

Cortile:
Zona intervallo blu

Primo piano

Area verde

4F	AP1
5B	AP2
4B	AP3
3D	AP4
5G	AP5
5F	AP6
2H	AP7
2A	AP8
5A	AP9
1E	AP12+AP13
4D	AP14
2E	AP15

Ingresso/uscita da scala di emergenza del cortile