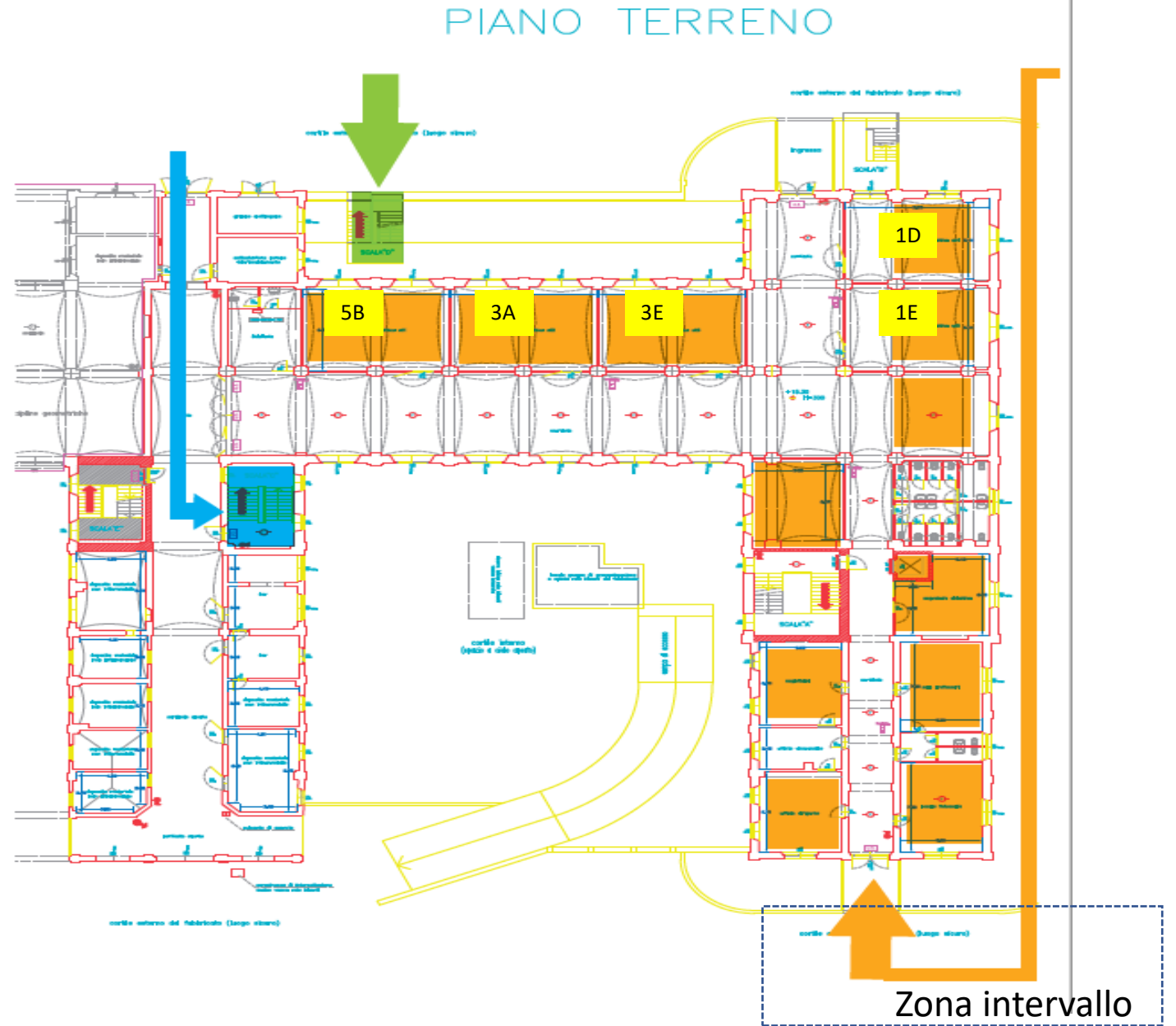


Piano terreno

→ Area GIALLA

5B	AT1
3A	AT2
3E	AT3
1D	AT4
1E	AT5

Ingresso/uscita dal cortile e subito a sinistra (vedi freccia)

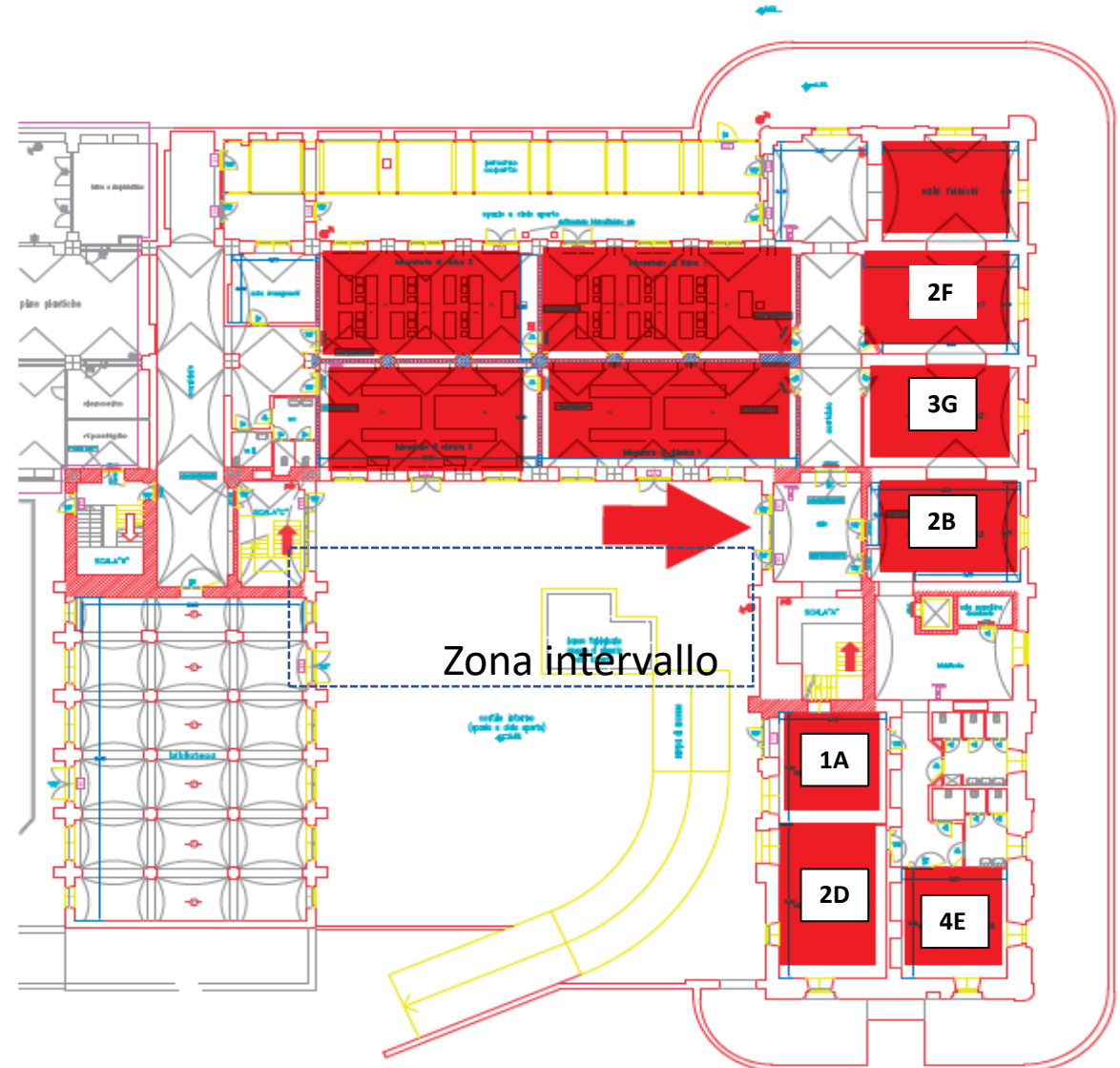


Piano seminterrato

→ Area ROSSA

2F	AC1
3G	AC2
2B	AC3
1A	AC4
2D	AC5
4E	AC6

Ingresso/uscita da Corso Europa e giù per la discesa





Primo piano

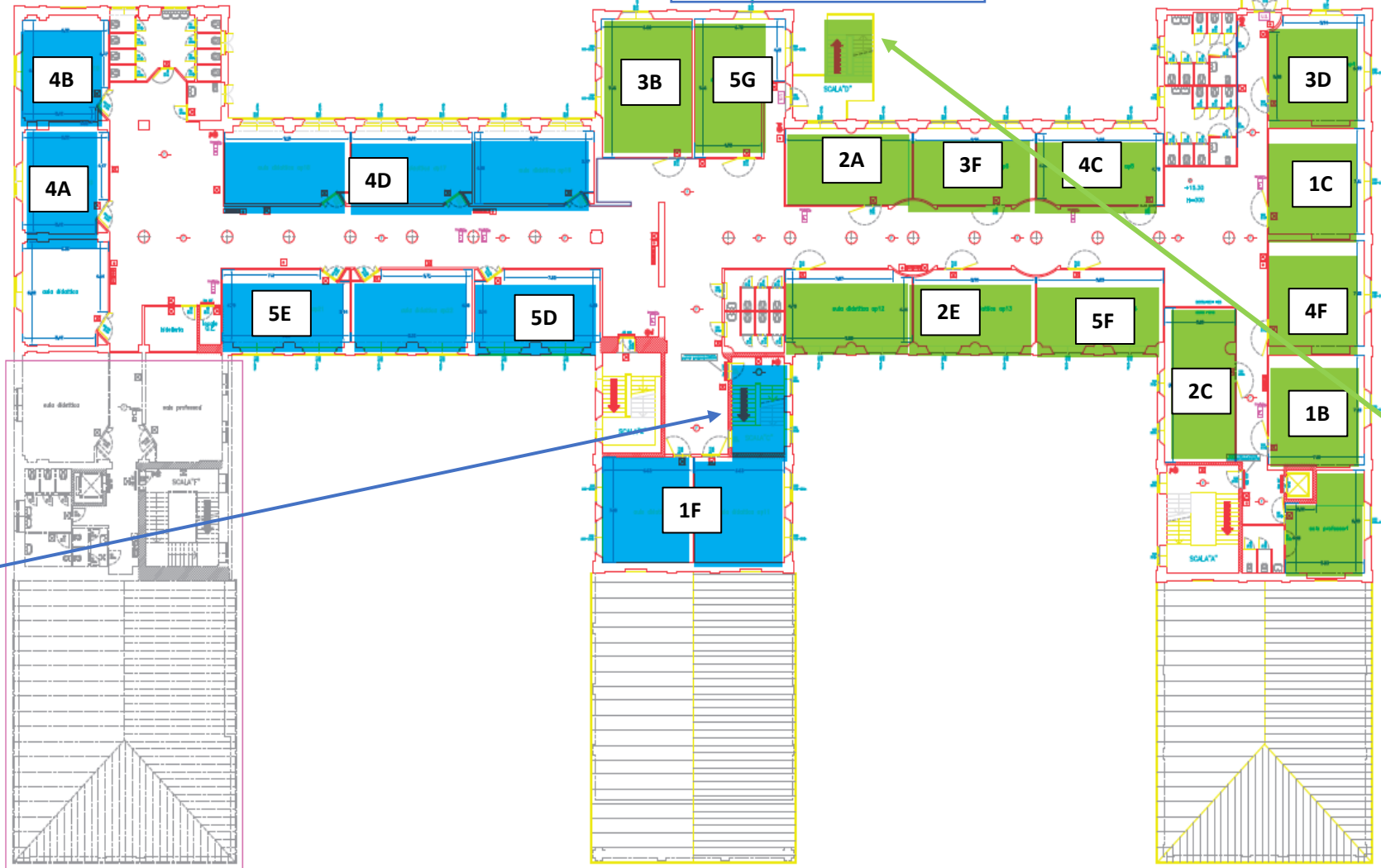
area blu

1F	AP10
4D	AP17
4B	AP19
4A	AP20
5E	AP21
5D	AP23

PIANO PRIMO

Cortile:
Zona intervallo blu

Cortile:
Zona intervallo verde



Primo piano

area verde

1B	AP1
4F	AP2
1C	AP3
3D	AP4
4C	AP5
3F	AP6
2A	AP7
5G	AP8
3B	AP9
2E	AP13
5F	AP14
2C	AP15

Ingresso/uscita da corridoio bar + scala

Ingresso/uscita da scala di emergenza del cortile

PIANO SECONDO

Secondo piano

→ Area BLU

5A	L BIO
1G	L DIS

L'area è collegata con la parte blu del primo piano tramite la scala indicata nella freccia

Ingresso/uscita da corridoio bar + scala

